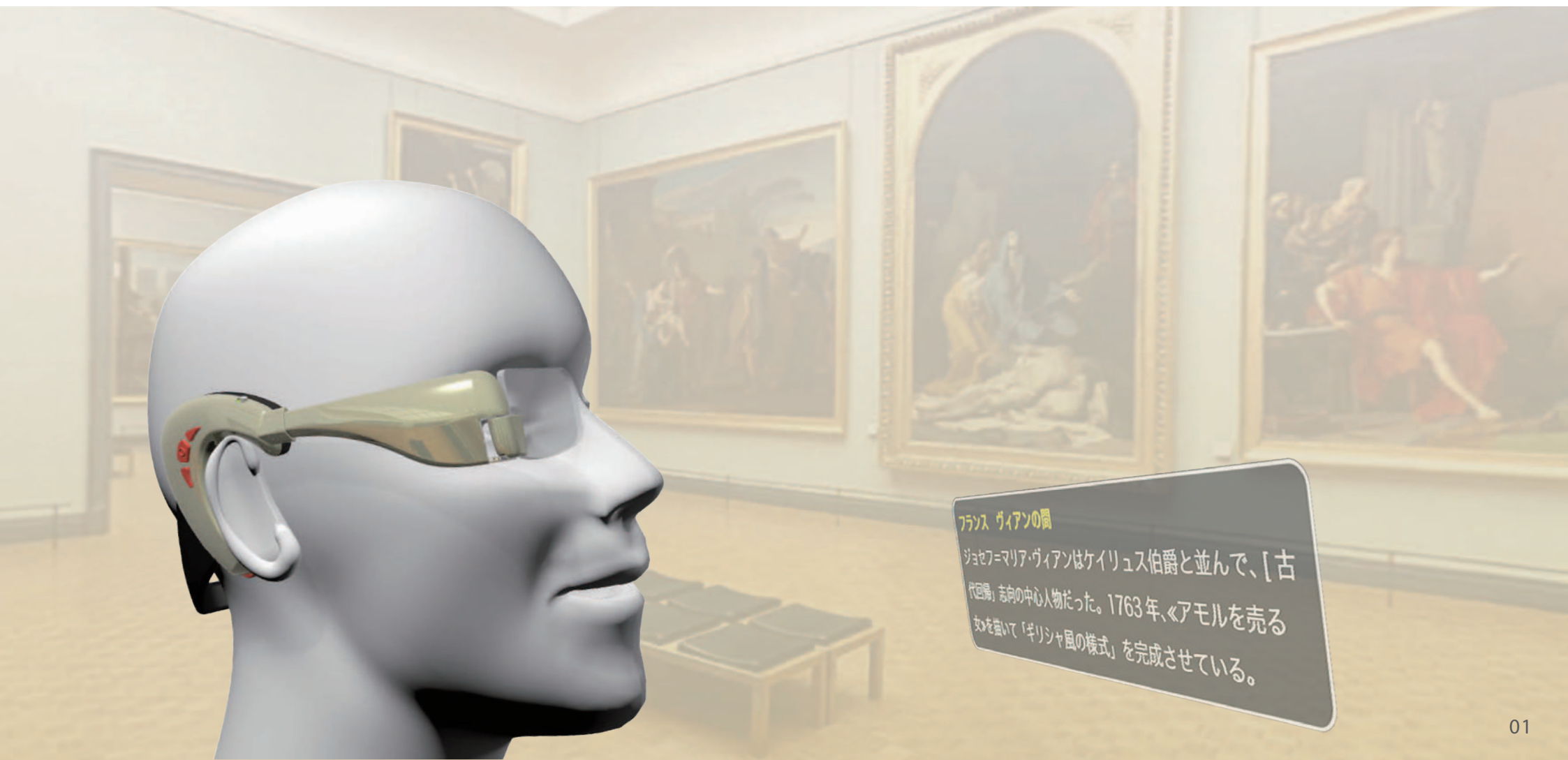


Wearable Design

～美術鑑賞支援を目的としたHMD～

Concept

芸術作品について理解を深めるための補助手段となるHMD(ヘッドマウントディスプレイ)である。鑑賞者のユーザビリティを考慮し、誰もが使いやすく最適な情報提供を行う。また、一方向のみの情報提供ではなく、双方向の鑑賞支援を行い、作品をよく見て考える創造的で能動的な鑑賞となるように導く。



フランス ヴィアンの画

ジョセフ=マリア=ヴィアンはケイリュス伯爵と並んで、[古
代回帰]志向の中心人物だった。1763年、「アモルを売る
女」を画いて「ギリシャ風の様式」を完成させている。

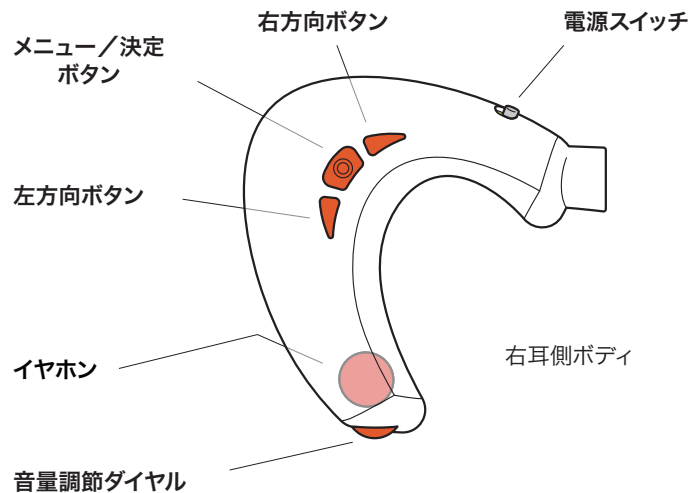
Interface

コントロール

右耳側のボディに3つの操作ボタンを配置。

感触だけでのボタン操作を可能とするため中央の”メニュー/決定ボタン”には突起がついている。

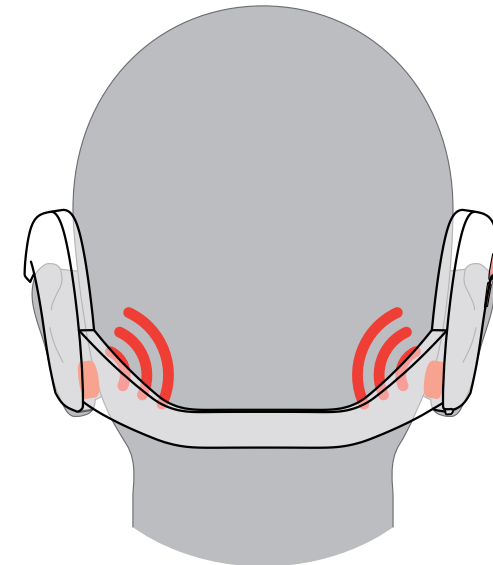
ボディ下部のダイヤルで音量を調節する。



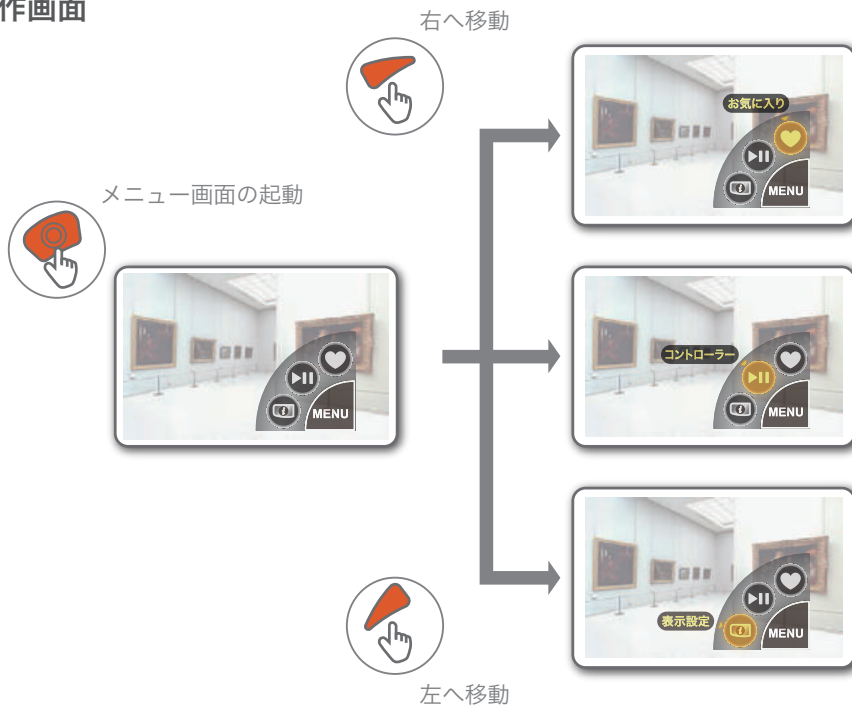
骨伝導イヤホン

音声は骨伝導で伝えられる。振動端子によって作り出された音を直接乳様突起（耳の後ろの骨）を振動させることで音を伝える。

周囲の音も同時に聞くことができるので会話や緊急時にも支障なく情報の提供が行える。



操作画面



お気に入り

気に入った作品の前でお気に入りに登録すると、後でその作品を確認できる。Web ページでもお気に入りにのデータは共有される。

コントローラー

表示される情報を見逃したりもっとよく見てみたいときは戻したり一時停止させる。音声情報も同様に操作できる。

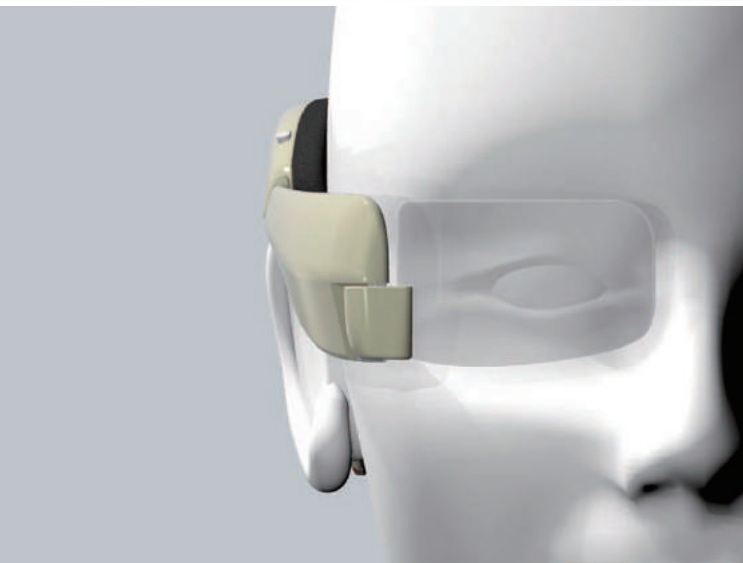
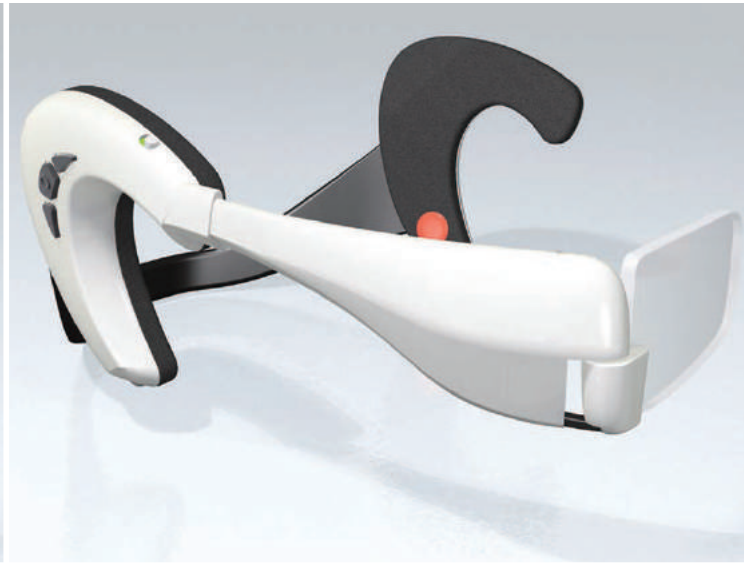
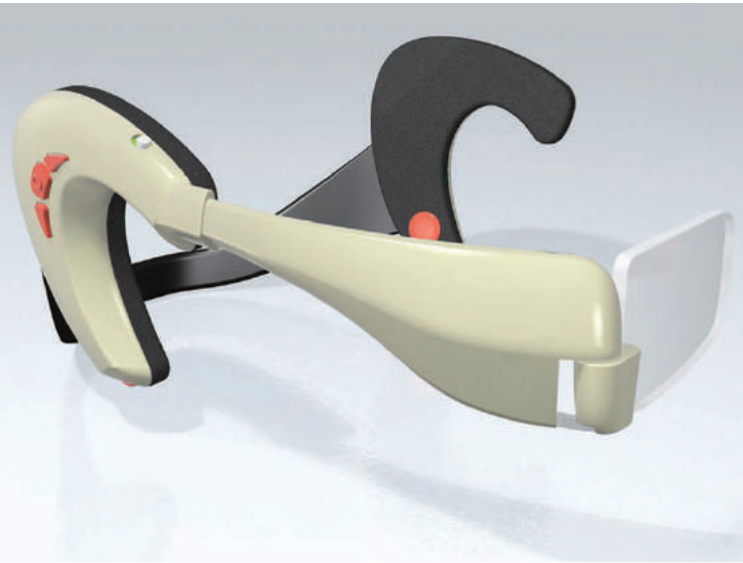
表示設定

画面に表示させる情報について解説と感想を切り換える。作品をじっくり見たいときはディスプレイの表示を OFF にして音声だけを聞くこともできる。

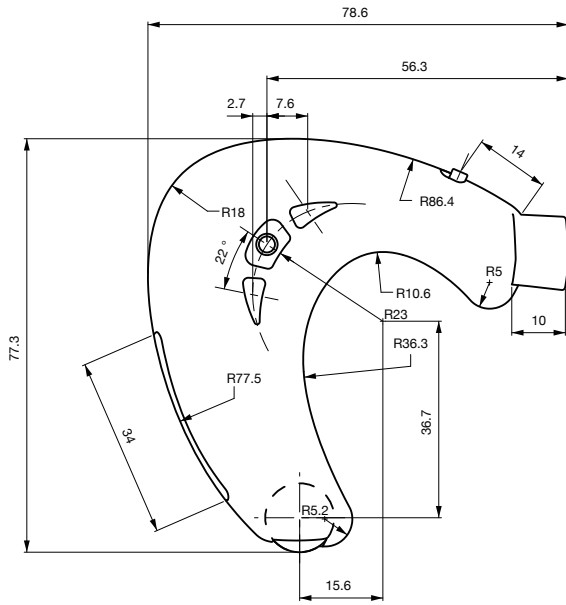
調整機能

誰もが快適に身につけられるように顔の大きさや眼鏡の同時使用など個人の好みに合わせて調整可能で装着時の負担を軽減させる。

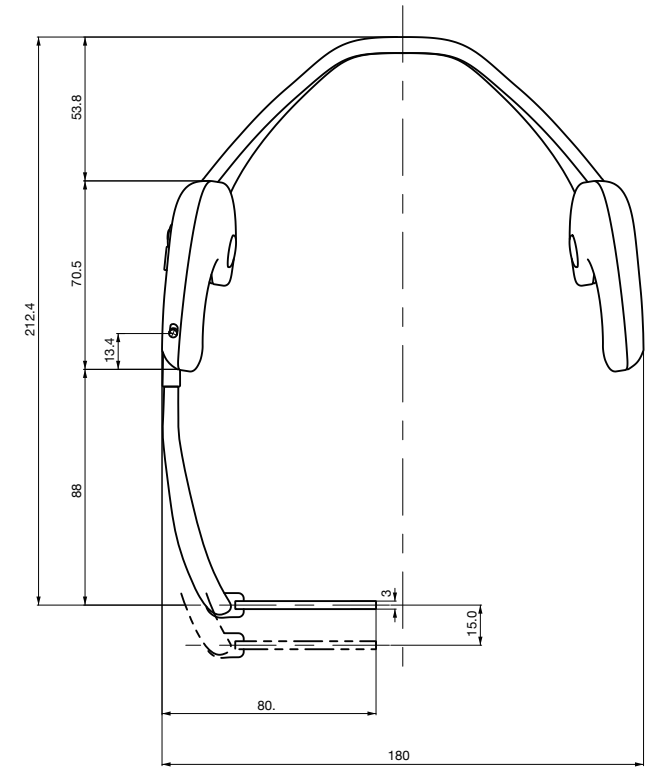




図面



ボディ詳細図 S: 1/1



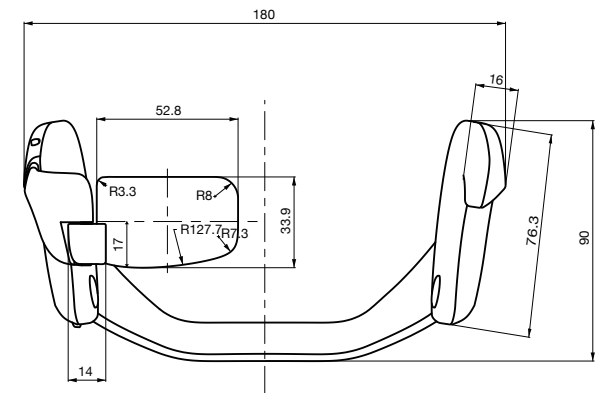
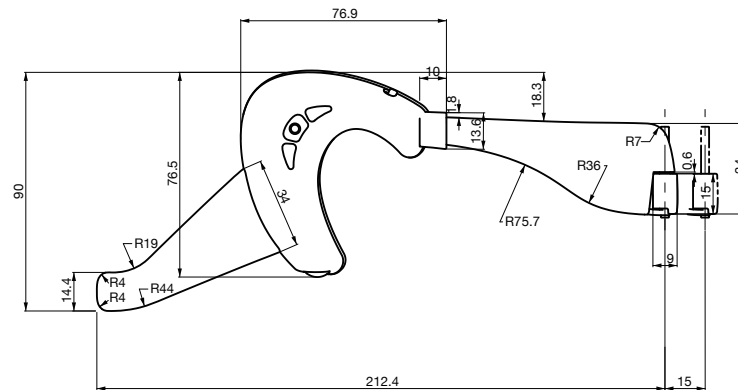
デザイン仕様

ボディ：ABS

ボディパッド：サンペルカ

ディスプレイ：ポリカーボネイト

頭部バンド：ポリエステル（カバー）



三面図 S: 1/2